

**ReFocus 2024** | Verso l'industria 5.0: più sostenibile, umanocentrica e resiliente

**Giovedì 18 Aprile 2024**

**Centro Svizzero** di Milano  
Via Palestro, 2

9.30 - 10.00	Accredito e Welcome coffee
10.00 - 10.20	Benvenuto e Safety moment <b>Matt Cook</b> , Amministratore Delegato - CBRE GWS Italia <b>Alessandro Ioele</b> , RSPP & QHSE Director - CBRE GWS Italia
10.20 - 10.40	Introduzione all'industria 5.0: un nuovo paradigma <b>CarloAlberto Carnevale Maffè</b> , Docente di Strategia - Scuola di Direzione Aziendale dell'Università Bocconi
<b>Modera i panel:</b>	<b>Tonia Cartolano</b> , Giornalista e reporter - Sky TG24
10.40 - 11.10 Primo panel: Environment	Dati al Servizio della Sostenibilità: come ottimizzare il passaggio dalla Cowboy economy alla Spaceman economy <b>Denise Lo Piparo</b> , Head of ESG e Advisory Board member Uniting Group <b>Andrea Lanna</b> , AI - IOT Solutions Director - Partner CBRE GWS <b>Pierdavide Montonati</b> , Co-Fondatore - Whatmatters SB
11.10 - 11.40 Secondo panel: Social	Al di là della sostenibilità ambientale: promuovere il benessere e la dignità dei dipendenti nell'Era dell'Agenda 2030 <b>Elga Corricelli</b> , Human & Social Sustainability Designer e Advisory Board member Uniting Group <b>Andrea Consolini</b> , People Director - CBRE GWS Italia <b>Alessandro Della Vedova</b> , Client Partner - LHH
11.40 - 12.10 Terzo panel: Governance	Fra Cultura e Strategia. Come integrare i principi di Responsabilità Sociale in azienda per una catena del valore virtuosa <b>Layla Pavone</b> , Coordinatrice Board Innovazione Tecnologica e Trasformazione Digitale - Comune di Milano e Advisory Board member Uniting Group <b>Alessandro Ioele</b> , RSPP & QHSE Director - CBRE GWS Italia <b>Stefano Pancari</b> , Founder e Editore - Rock'n'Safe
12.10 - 12.30	Le pratiche di sostenibilità ESG: nuove competenze, sfide e criticità <b>Alice Paola Pomè</b> , PhD, ingegnere edile, ricercatrice Post-Doc Dipartimento ABC del Politecnico di Milano, gruppo di ricerca Real Estate Center <b>Andrea Ciaramella</b> , Architetto, professore associato di tecnologia dell'architettura - Dipartimento ABC Politecnico di Milano
12.30 - 13.00	Special Guest: Filippo Vollandri Allenatore di tennis, commentatore televisivo, ex tennista italiano e capitano non giocatore della squadra italiana di Coppa Davis.
13.00	Networking lunch in Terrazza Palestro

# Speakers

CBRE

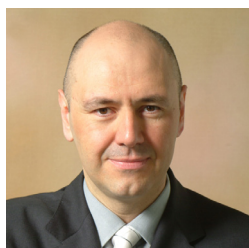
ReFocus 2024 | Verso l'industria 5.0: più sostenibile, umanocentrica e resiliente



**Matt Cook**  
Amministratore Delegato  
CBRE GWS Italia



**Alessandro Ioele**  
RSPP & QHSE Director  
CBRE GWS Italia



**Carlo Alberto  
Carnevale Maffè**  
docente di Strategia  
Bocconi



**Denise Lo Piparo**  
Head of ESG e Advisory  
Board member Uniting  
Group



**Andrea Lanna**  
AI-IOT Solutions Director  
Partner CBRE GWS



**Pierdavide Montonati**  
Co-Fondatore  
Whatmatters SB



**Elga Corricelli**  
Human & Social  
Sustainability Designer e  
Advisory Board member  
Uniting Group



**Andrea Consolini**  
People Director  
CBRE GWS Italia



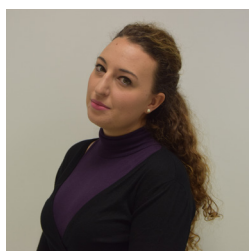
**Alessandro Della Vedova**  
Client Partner  
LHH



**Layla Pavone**  
Coordinatrice Board  
Innovazione Tecnologica  
e Trasformazione Digitale  
- Comune di Milano e  
Advisory Board member  
Uniting Group



**Stefano Pancari**  
Founder e Editore  
Rock'n'Safe



**Alice Paola Pomè**  
PhD, ingegnere edile e  
ricercatrice Dipartimento  
ABC Politecnico di Milano



**Andrea Ciaramella**  
Architetto, professore  
associato Dipartimento  
ABC Politecnico di Milano



## MODERATRICE

### Tonia Cartolano

Giornalista e reporter di SkyTG24, autrice del libro LeadHers, donne e storie di straordinaria normalità, Santelli Editore.



## SPECIAL GUEST

### Filippo Volandri

Allenatore di tennis, commentatore televisivo, ex tennista italiano e capitano non giocatore della squadra italiana di Coppa Davis.