

GRAND QUÉBEC

Services consultatifs et transactionnels

Votre conseiller dans
toutes les dimensions de
l'immobilier commercial.



CBRE

www.cbre.ca

Nous créons les solutions immobilières de demain.

Chez CBRE, nous créons les solutions immobilières de demain afin que les entreprises et les gens prospèrent. Pour ce faire, nous nous appuyons sur les perspectives uniques de nos professionnels expérimentés, concrétisant ainsi notre savoir-faire mondial au sein de leur marché local.

Notre mission : outiller pleinement nos professionnels afin de toujours mieux vous servir.

Notre priorité : la satisfaction de nos clients.

De notre pensée créative découlent donc des actions pragmatiques. Nous n'hésitons pas à repousser les limites des marchés et de leurs multiples secteurs d'activité pour vous offrir les meilleures solutions immobilières qui soient.



Processus transactionnel

Le rôle du courtier



Nous assistons et guidons les occupants dans un monde constamment en mouvement.

Un réseau éprouvé

Nous avons bâti de solides relations avec les propriétaires immobiliers et maintenons un contact constant pour rester à l'affût des derniers changements, notamment en matière de disponibilités, de loyers et de taux d'actualisation. Notre réseau est générateur de négociations positives et efficaces.

Les spécificités juridiques

Nous sommes très au fait des dispositions uniques et peu communes telles que les conditions liées au redéveloppement, les lettres d'intention et les offres de location, ainsi que les clauses d'occupation continue et la restriction des usages.

Une expertise reconnue

Nous mettons à profit notre expérience afin de créer un environnement concurrentiel auprès des bailleurs et générer des conditions favorables à la transaction. Nous avons démontré notre aptitude à mitiger les coûts et à bonifier les incitatifs au renouvellement.

Le processus de mise en marché

Nous vous accompagnerons également dans le déploiement d'une campagne de mise en marché conçue sur mesure selon vos besoins et votre portefeuille, propulsée par une équipe et des outils de pointe.

Les enjeux financiers

Nous disposons d'une grande connaissance des points de rupture pour les transactions (LNE), des normes en matière de loyers gratuits, de l'estimation et du calcul des améliorations locatives et des plans de réaménagement des bâtiments qui pourraient influencer sur les stratégies en milieu de travail ou sur les coûts d'exploitation.

Des données sur le marché en temps réel

Nous guidons nos clients à l'égard d'un vaste éventail de variables, incluant les suivantes :

- Volume de demande.
- Étude comparative d'autres transactions.
- Prix de vente suggéré selon les transactions comparables, la région et la disponibilité. *Nous mettons tout en œuvre afin tirer l'avantage de chaque étape du processus de négociation.*
- Loyer effectif dans les immeubles comparables, les installations disponibles, les locaux déjà aménagés qui correspondent à vos besoins.
- Présélection des sites potentiels et visite des emplacements qui conviennent aux activités de votre entreprise.

Des solutions à votre mesure



Disposition et acquisition



Mise en marché et marketing



Gestion de projets et construction sur mesure (optionnel)



Évaluation (optionnel)



Financement (optionnel)

Services complémentaires



Évaluation



Financement



Gestion de projet

Grand Québec

Notre équipe au service de vos ambitions

Nous travaillerons de concert avec votre équipe selon une approche collaborative soutenue par notre expertise avancée du marché du Grand Québec.



Nous priorisons la résolution de vos besoins immobiliers dans le développement et l'exécution de solutions créatives et personnalisées capables de générer le résultat optimal.



Patrick Soucy
Vice-président exécutif

Philippe Lambert
Vice-président

William Grenon
Vice-président associé

Maxime Paquet
Vice-président associé

Maxime St-Pierre
Vice-président associé

Notre équipe en chiffres

Notre feuille de route étoffée témoigne de notre expertise du marché immobilier, ainsi que du caractère harmonieux et rigoureux de nos processus transactionnels.



+990
Nombre de transactions



+14,6 M pi²
Volume de locaux loués et vendus



+590 M\$
Valeur totale des propriétés vendues



213 M\$
Notre plus grande transaction

Soutien transactionnel

Nos clients dans la région de la Capitale-nationale bénéficieront d'un niveau de service encore plus important alors que nous consoliderons les liens qui unissent nos activités aux autres marchés, tout en tirant davantage parti de notre réseau, de nos outils et de nos technologies de calibre mondial.



Louis Karam
Premier vice-président et directeur général, CBRE QUÉBEC



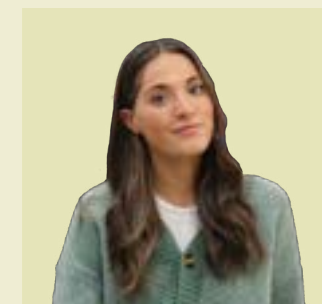
Dominique Desmarais
Directrice des opérations d'affaires



Alessandro Migliara
Gestionnaire, Recherche



Sarah Goyette
Traductrice



Éloïse Gélinas
Graphiste

Nos clients

Des entreprises renommées ont choisi notre équipe pour les représenter afin de bâtir une solution innovante adaptée à leurs besoins immobiliers, tant à l'échelle provinciale que nationale.

Nous sommes fiers d'offrir un service de qualité, et ce, pour chaque transaction.



Portefeuille First Capital

8 centres commerciaux
216 000 000 \$



410 et 750, boul. Charest E

Immeubles de bureaux
57 000 000 \$



1475, av. California

Immeuble industriel
26 000 000 \$



3023, boul. Wilfrid-Hamel et 925, av. Newton

Immeubles industriels
24 000 000 \$



Les Jardins Lebourgneuf

Résidence pour aînés
21 000 000 \$



2300, rue d'Estimauville

Immeuble industriel
17 000 000 \$



2500, rue Beaufort

Immeuble de bureaux
17 000 000 \$



380, rue Godin

Immeuble industriel
10 900 000 \$

Échéancier type



Évaluation et service-conseil

Service de financement



Jean-François Rioux
Vice-président exécutif
+1 514 375 2502
jean-francois.rioux@cbre.com



Jean-Philippe Maléza
Vice-président associé
+1 418 222 3508
jeanphilippe.maleza@cbre.com



Simon Bolduc
Vice-président
+1 418 803 9636
simon.bolduc@cbre.com



Eduardo Davalos
Vice-président associé
+1 418 931 5939
eduardo.davalos@cbre.com



Évaluation de propriétés
et de portefeuilles



Étude
de marché



Vérification diligente
et services-conseils



Solutions de
financement



Prêteur agréé
de la SCHL



Construction,
conventionnel, SCHL,
mezzanine et terrain

Étendue de nos services



Bureaux



Multirésidentiel



Résidence de
personnes âgées



Commercial



Terrain



Complexes à
usages mixtes



Industriel



Redéveloppement



Hôtels

Transactions récentes



LUX Place

1250 Cummings Ave, Ottawa (ON)

Financement de construction



MU

3605, boul. Laurier

Financement de construction



District GC

5350, boul. Guillaume-Couture

Financement de construction

DE CBRE 2023



Vente

153,7 G\$
Valeur

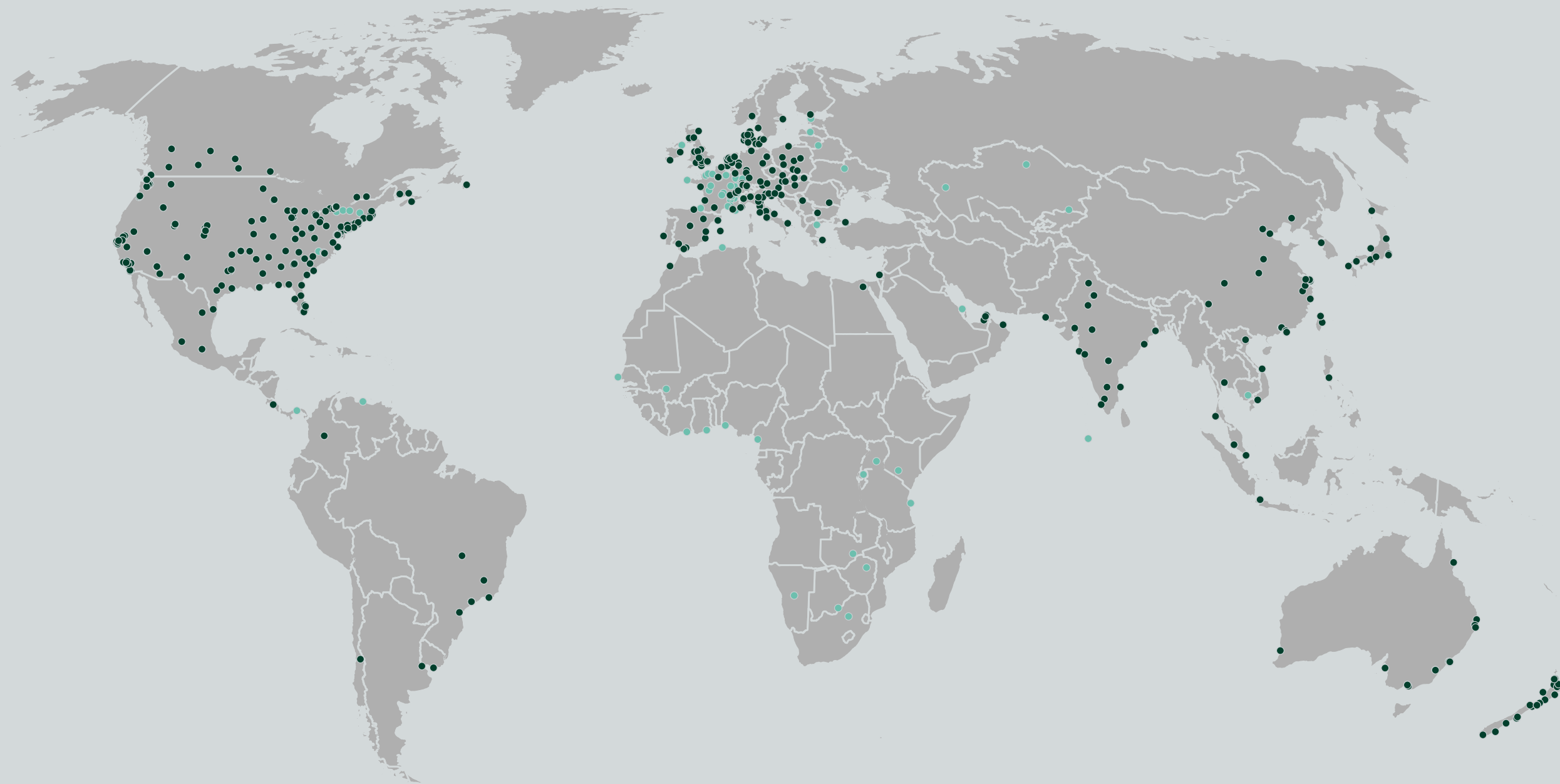
14 750
Transactions

Location

131,6 G\$
Valeur

60 600
Transactions

(\$ US)



● Bureaux CBRE

● Sociétés affiliées, coentreprises et alliances stratégiques

Nous pouvons vous aider.



Patrick Soucy, SIOR¹

Vice-président exécutif
+1 581 999 0120
patrick.soucy@cbre.com

Philippe Lambert²

Vice-président
+1 418 570 4627
philippe.lambert@cbre.com

William Grenon³

Vice-président associé
+1 418 690 6644
william.grenon@cbre.com

Maxime Paquet⁴

Vice-président associé
+1 418 573 9974
maxime.paquet@cbre.com

Maxime St-Pierre⁵

Vice-président associé
+1 418 564 7465
maxime.st-pierre@cbre.com

1. Courtier immobilier agréé agissant au sein de la société par actions Patrick Soucy inc.

2. Courtier immobilier commercial

3. Courtier immobilier commercial agissant au sein de la société par actions William Grenon inc.

4. Courtier immobilier commercial agissant au sein de la société par actions Maxime Paquet services immobiliers inc.

5. Courtier immobilier commercial agissant au sein de la société par actions Maxime St-Pierre Services Immobiliers inc.

CBRE limitée, agence immobilière | 2600, boulevard Laurier, bureau 810, Québec (Québec) G1V 4W2 | +1 418 266 3640

Cet avis de non-responsabilité est applicable à CBRE limitée, agence immobilière, et à toutes les autres divisions de la Société; incluant tous les employés et entrepreneurs indépendants (« CBRE »). Les renseignements contenus dans ce document, incluant de manière non exhaustive les projections, les images, les opinions, les hypothèses et les estimations (les « Renseignements ») n'ont pas été vérifiés par CBRE, et CBRE n'indique pas, ne justifie pas et ne garantit pas la pertinence, l'exactitude et l'exhaustivité des Renseignements. CBRE n'accepte pas et n'assume pas de responsabilité ou d'engagement, direct ou indirect, quant aux Renseignements ou aux références que le destinataire y fera. Le destinataire des Renseignements doit prendre les mesures qu'il estime nécessaires pour vérifier les Renseignements avant de les utiliser à titre de référence. Les Renseignements peuvent changer et toutes les propriétés décrites par les Renseignements peuvent être retirées du marché à tout moment, sans préavis et sans créer d'obligation de la part de CBRE vis-à-vis du destinataire. CBRE et le logo de CBRE sont les marques de service de CBRE limitée et/ou ses affiliés ou sociétés apparentées dans d'autres pays. Toutes les autres marques représentées dans ce document appartiennent à leurs propriétaires respectifs. Tous droits réservés. Sources : Service de cartographie canadien canadamapping@cbre.com; DMTI Spatial, EnviroNics Analytics, Microsoft Bing, Google Earth.